

## DU - ERSATZ MUELLER-MATIC TIMER DURCH PLATINE

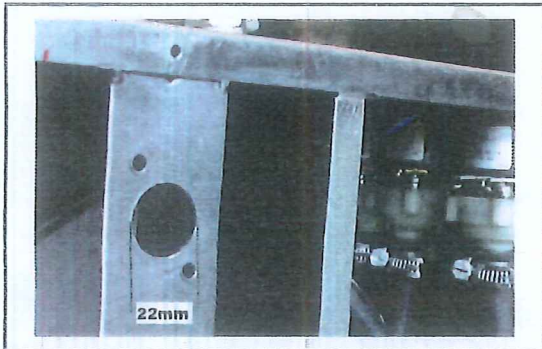
Der Mueller-Matic-Timer (501061) wird nicht mehr geliefert. Der Timer wird ersetzt durch eine lackierte Platine mit gleichem Programm. Auch die Platine hat die Wahl zwischen einem Programm von 30 oder 60 Minuten. Die Platine hat ebenfalls ein Beschleunigungsprogramm von 2 Minuten. Die Artikelnummer wird nicht geändert.



Für den Einbau in den bestehenden Mueller-Matic-Kasten wird ein Blechbohrer 4 bis 22 mm benötigt (514383).

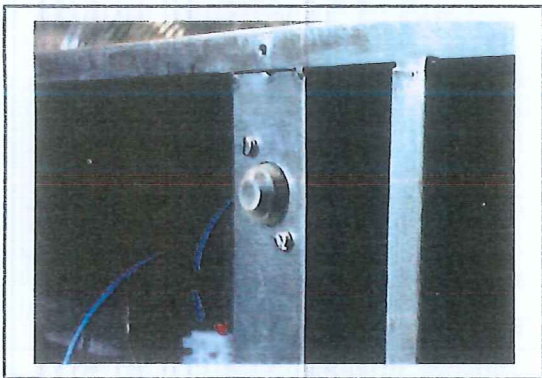
### Kasten anpassen

Zuerst wird das Loch wo normalerweise die Achse des Mueller-Matic-Timers läuft aufgebohrt nach 22 mm. Danach das Loch an der Innenseite entbarten mit einer Rundfeile.



### Platine befestigen

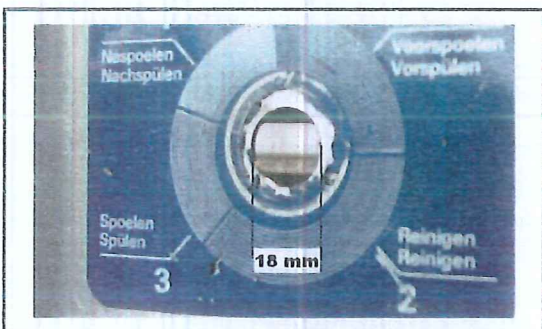
Die Platine an die Befestigungsplatte montieren mit den mitgelieferten Distanzbüchsen. Jetzt kann die Befestigungsplatte festgeschraubt werden auf der Stelle wo sonst der Mueller-Matic-Timer war.



### Eventuell Deckel anpassen.

Manche Deckel von Mueller-Matic-Kasten haben bereits ein 19 mm Loch.

Ist das nicht der Fall, dann muß das Deckelloch mit dem Blechbohrer aufgebohrt werden nach 18 mm. Anschliessend das Loch an der Rückseite mit dem Blechbohrer entbarten.



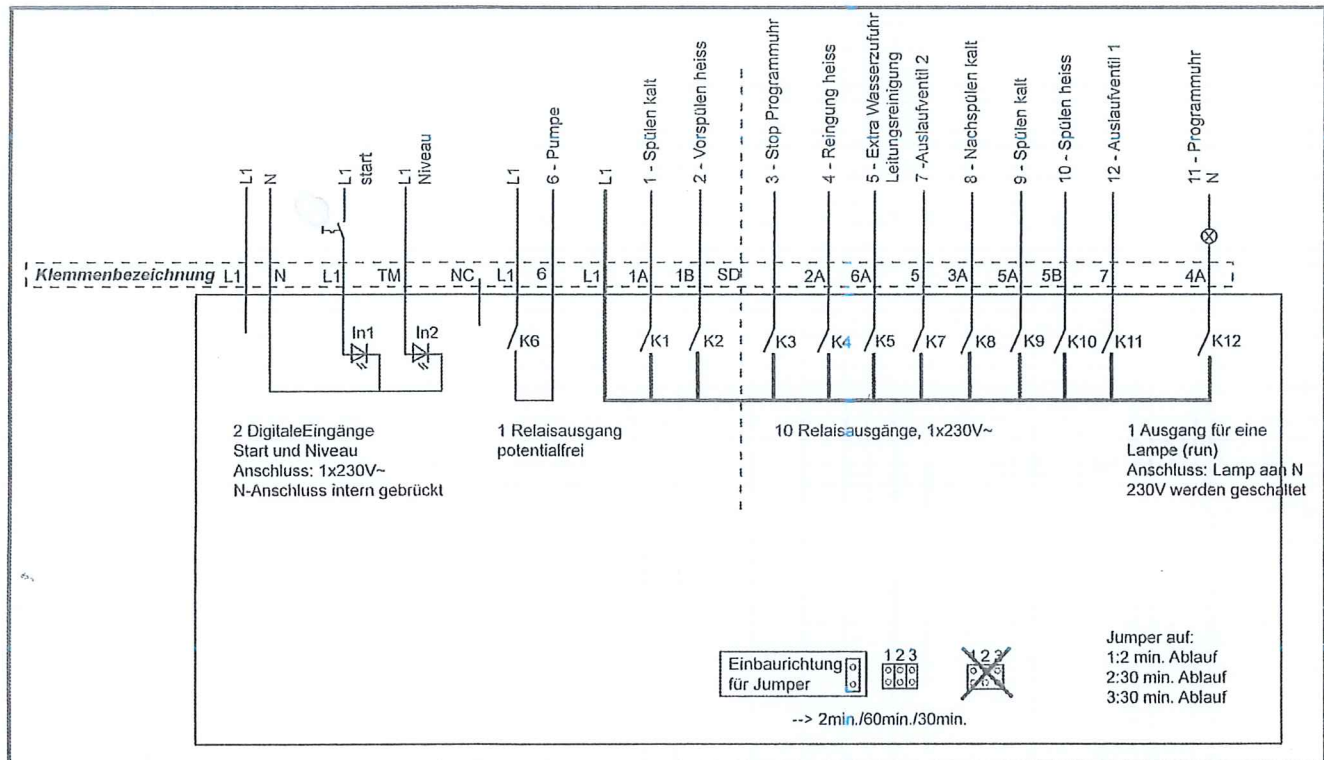
## Elektrischer Anschluß

Die Aufstecker von den Anschlußfäden schneiden, entrippen und anschließen an die 2 Anschlußstreifen der Platine.

Die Speisung R2 kommt auf jede L1, sowie auf die L1 der Drucktaste.

Das Relais der Pumpe ist ein potentieller freier Kontakt, der kräftig genug ist um eine AWS-727-Pumpe direkt zu schalten.

Die Speisung N kommt auf N der Platine. Auch sind die Nullen der Wasserventile, der Pumpe und der Lampe anzuschließen auf N der Speisung.



Das Programm testen mit dem 2-Minuten-Stand.

Nach dem Test den Jumper einstellen auf 30 oder 60 Minuten, je nach Typ.

Das Resultat am Ende.

